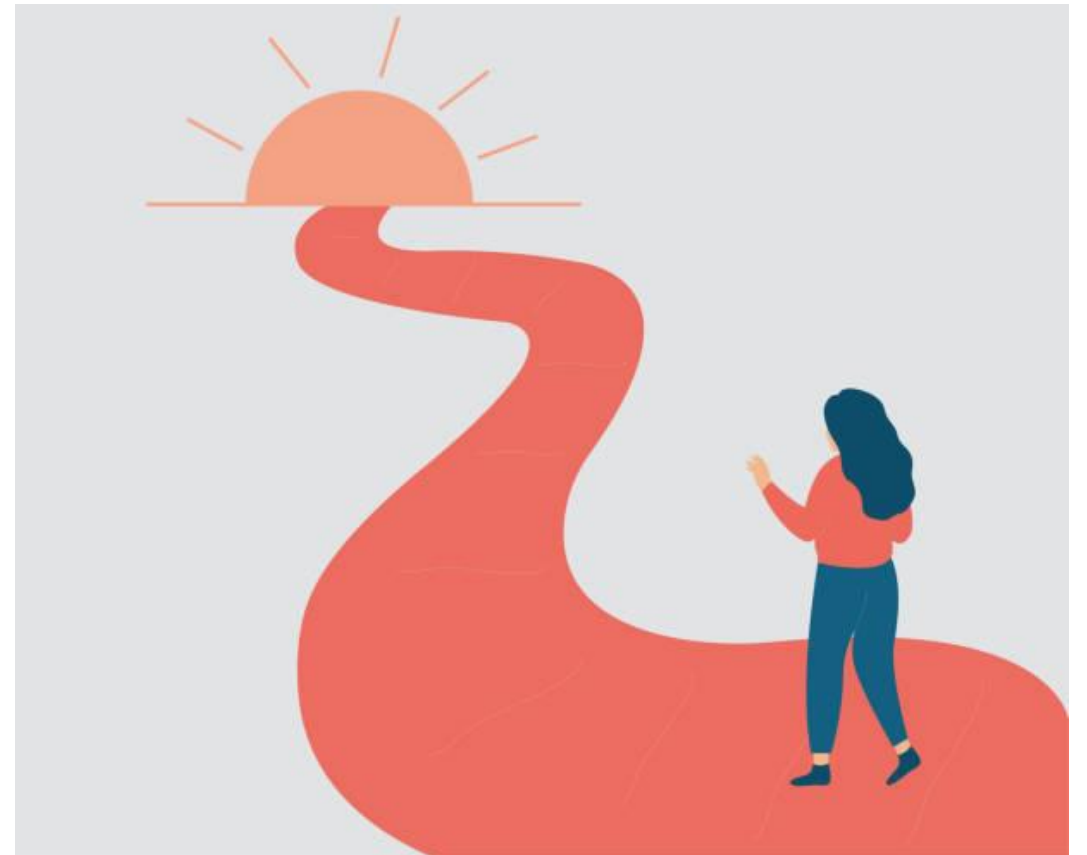


Veien videre



Stort potensial i datamaterialet

Hvilke muligheter har vi?

- Se på utvikling og sammenhenger **over tid**
- Utnytte **fler-informantperspektivet** (mor, far, barn)
- Se nærmere på informasjon om barn (opp til 7 år) fra perspektivet til **barnehageansatte/lærere** i tillegg til foreldrenes rapport om barna
- Benytte perspektivet til **mekler/terapeut** om familien
- Koble spørreskjemadata med **registerdata** på familie- og individnivå

Hva trenger vi mer kunnskap om?

3 hovedtema

1) Barne- og familieprofiler

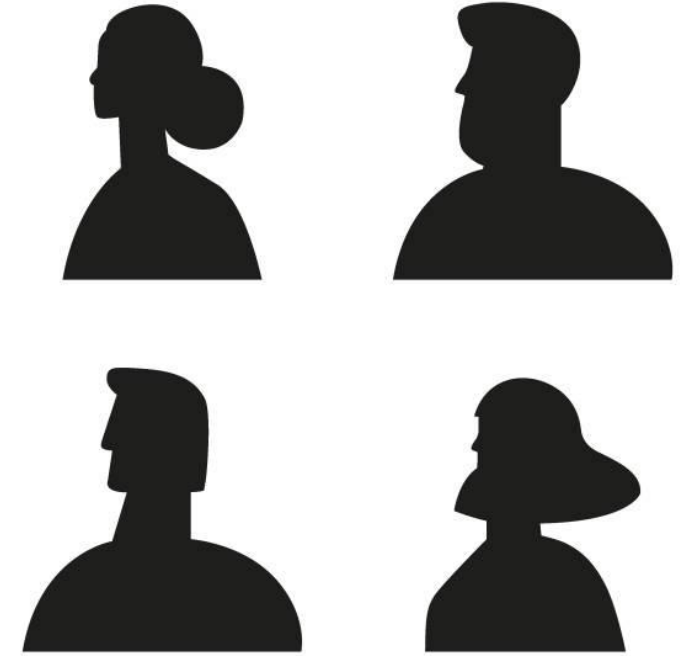
- Se på kombinasjon av faktorer fremfor kun betydningen av enkeltfaktorer for å få et mer helhetlig bilde av hvordan ting henger sammen

2) Fedrerollen

- Lite forskning om fars rolle i familien og for barns utvikling

3) Ny-familier

- Mange flere typer familiekonstellasjoner i senere tid – behov for økt kunnskap om dynamikken i de ulike konstellasjonene

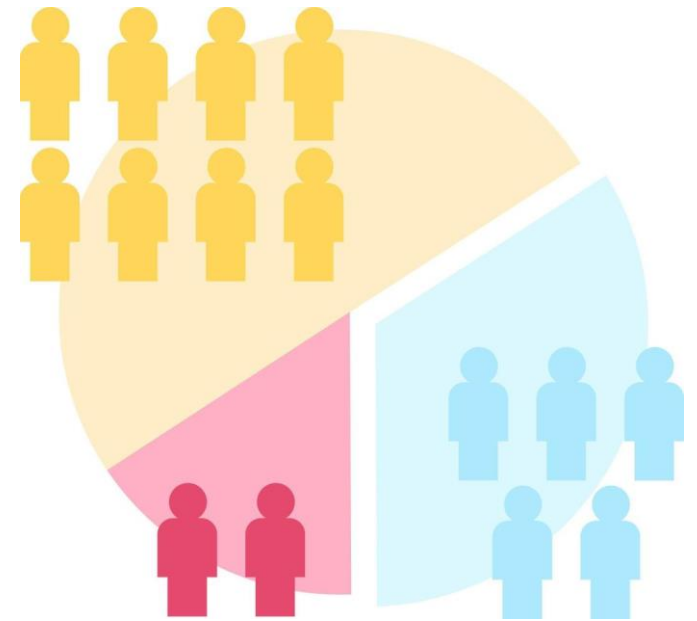


1. Barne- og familieprofiler

1. Barne- og familieprofiler

Hvorfor bør vi se på profiler?

- Profilanalyser gjør det mulig å identifisere undergrupper av familier basert på et sett av variabler
- Gir et mer helhetlig perspektiv på **kombinasjonen** eller sammensetningen av risikofaktorer
 - Hvordan disse totalt sett henger sammen med utfall hos foreldre og barn
- Profiler kan lages for forskjellige nivåer: barn, foreldre og familie
 - Konfliktprofiler
 - Sårbarhetsprofiler
 - Sammenheng med psykisk helse, sosial fungering, bekymringsfullt skolefravær

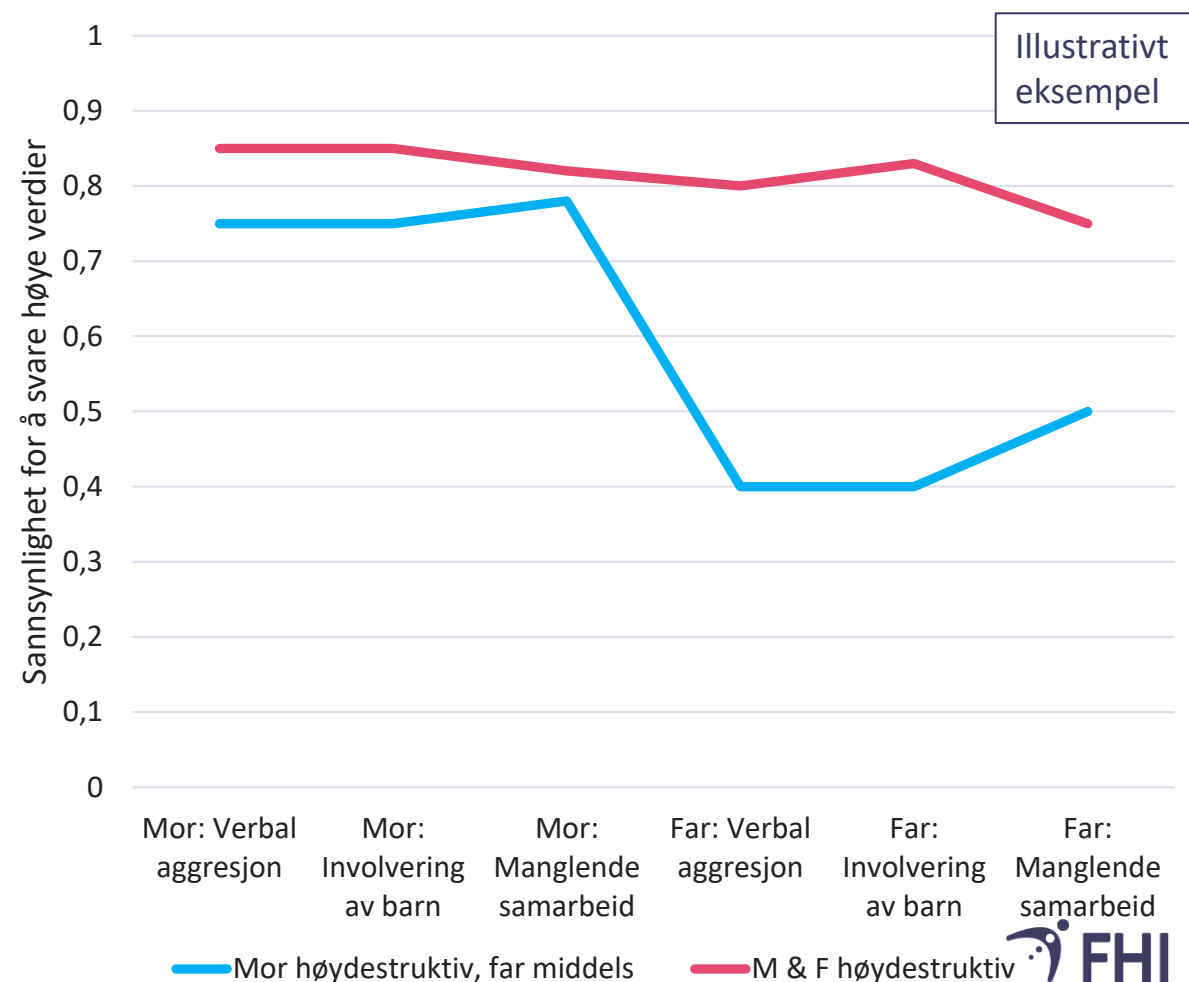




1. Barne- og familieprofiler

Konfliktprofiler

- Identifisere ulike kombinasjoner av konfliktstiler hos foreldre (konfliktprofiler)
- Konfliktstiler: Verbal aggresjon, involvering av barn i konflikten, unnvikende, fastlåsing, samarbeid og konfliktløsning





1. Barne- og familieprofiler

Relevante spørsmål

- Hvilke typer foreldrekonfliktprofiler kan man identifisere i dette utvalget?
- Hvordan henger ulike konfliktprofiler sammen med utfall hos foreldre og barn?
- Opplever søsken foreldrekonflikt likt/ulikt ?

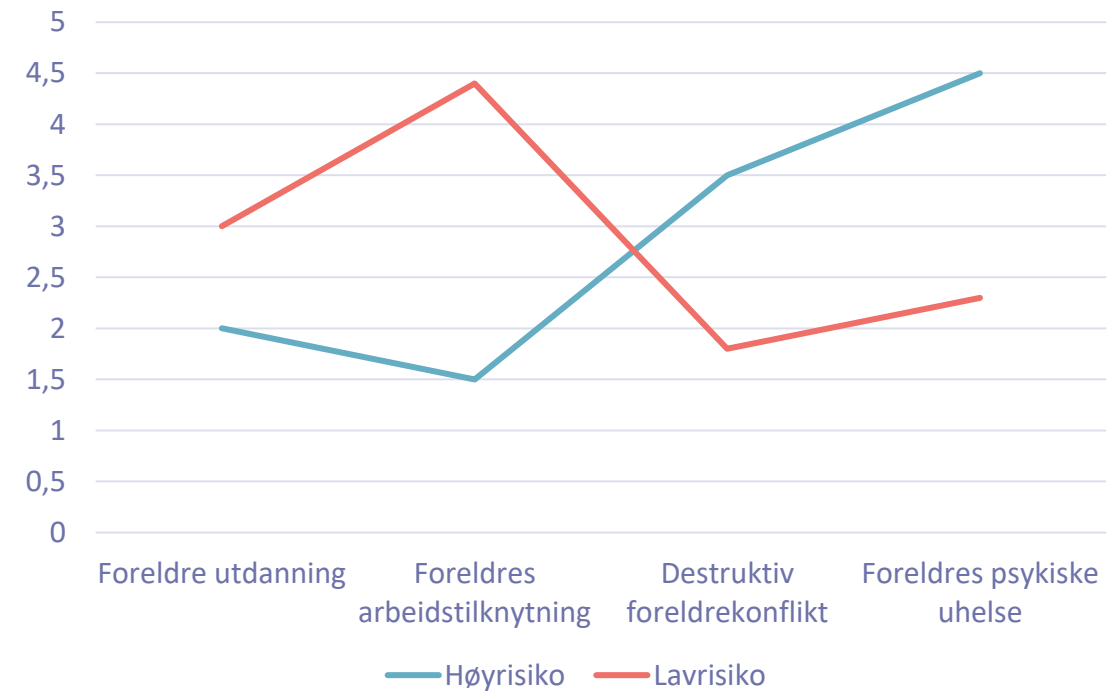
1. Barne- og familieprofiler

Sårbarhetsprofiler hos barn



- Kombinasjonen av ulike risikofaktorer og sammenheng med skoleutfall

Risikofaktorer på foreldrenivå



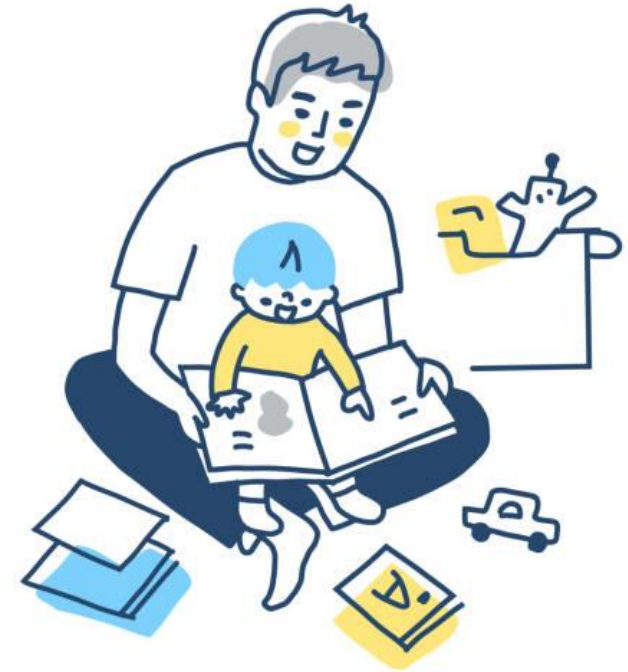
1. Barne- og familieprofiler

Spørsmål:



- Hvordan utvikler profilene seg over tid?
- Hvordan henger profilene sammen med ulike utfall (eg. psykisk helse, skolefungering, bostedsordning, foreldre-barn relasjon)?
- Hvordan fortøner profilene seg på tvers av ulike familiekonstellasjoner?

2. Fedrerollen

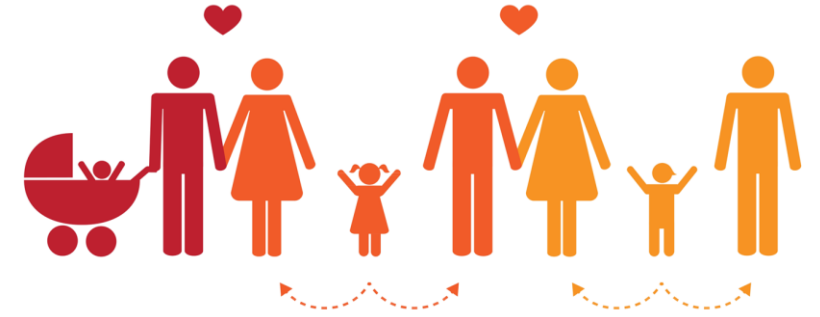


2. Fedrerollen

- Lite forskning om fedre generelt
- Viktig å vite mer om far som omsorgsperson og far-barn-relasjonen
- Bygge videre på pågående FamilieForSK-prosjekt med samarbeidspartnere i USA
 - Sammenhengen mellom foreldrekonflikt og kvaliteten på far-barn-relasjonen

2. Fedrerollen

- Barn responderer ulikt på samme type konfliktstil hos mødre og fedre
 - Hvordan ser dette mønsteret ut med tanke på konfliktstiler som verbal aggresjon, involvering av barn i konflikten, unnvikende, fastlåsing, samarbeid og konfliktløsning?
 - Har barns kjønn noe å si?
- Viktig å forske på mødre og fedre separat/sammenligne fordi foreldre-barn relasjonen kan være ulik på tvers av både foreldre og barns kjønn
 - Hvordan henger foreldrekonflikt sammen med mor-barn og far-barn-relasjonen?
 - Finner vi det samme som tidligere forskning (Norsk versus Nordamerikansk kontekst)?
 - Har barns kjønn noe å si?
- Hvordan ser far-barn relasjonen ut i ulike utviklingsstadier?
 - Har tidlig relasjon noe å si for senere relasjon?



3. Ny-familier

3. Ny-familier

- Familiemønstre er i endring – færre gifter seg, barn vokser opp med færre søsken enn før
- Flere bor med ny partner etter samlivsbrudd, har bonusbarn, og det er ulike konstellasjoner
- Mønstre for konflikter varierer med familieform eller konstellasjon (Helland et al., 2020)
- Men viktig å undersøke hva alt dette betyr for barns trivsel og fungering

	Personer (prosent)			
	2002-2004		2020-2022	
	Samboere	Gifte	Samboere	Gifte
30-34 år	33	41	40	31
35-39 år	25	52	29	48
40-44 år	17	61	26	50
45-49 år	14	65	22	55
50-54 år	12	69	19	54

Kilde: SSB

3. Ny-familier

Spørsmål:

- Hvordan er barns trivsel og psykiske helse i de ulike familiekonstellasjonene?
- Hva slags betydning har nye partnere og bonussøsken?
 - Betydning av barnets alder og når bonusforelder- og søsken «introdueres»
 - Påvirkning på hvor fornøyd barn er med bostedsordningen
- Identifisere risiko- og beskyttende faktorer som kan påvirke hvordan foreldre og barn har det i nye familiekonstellasjoner
 - Bor forelderene sammen med den nye partneren og dennes barn?

Registerdata i FamilieForSK prosjektet

- Kan brukes inn i alle temaer
- Type data:
 - Hjelpetiltak og omsorgstiltak, hvem som har rapportert inn til barnevern og grunn til rapportering
 - Diagnoser
 - Inntekt, utdanning
 - Har registerdata tilbake i tid – fra 2012 på mange variabler
 - Hva karakteriserer familiene som er med i studien?
 - Hvilke typer diagnoseprofiler har familiene – er det forskjell mellom foreldre som er skilte og foreldre som ikke er skilte på for eksempel psykiske vansker?