

HST_Konsultasjon

Logical database model documentation

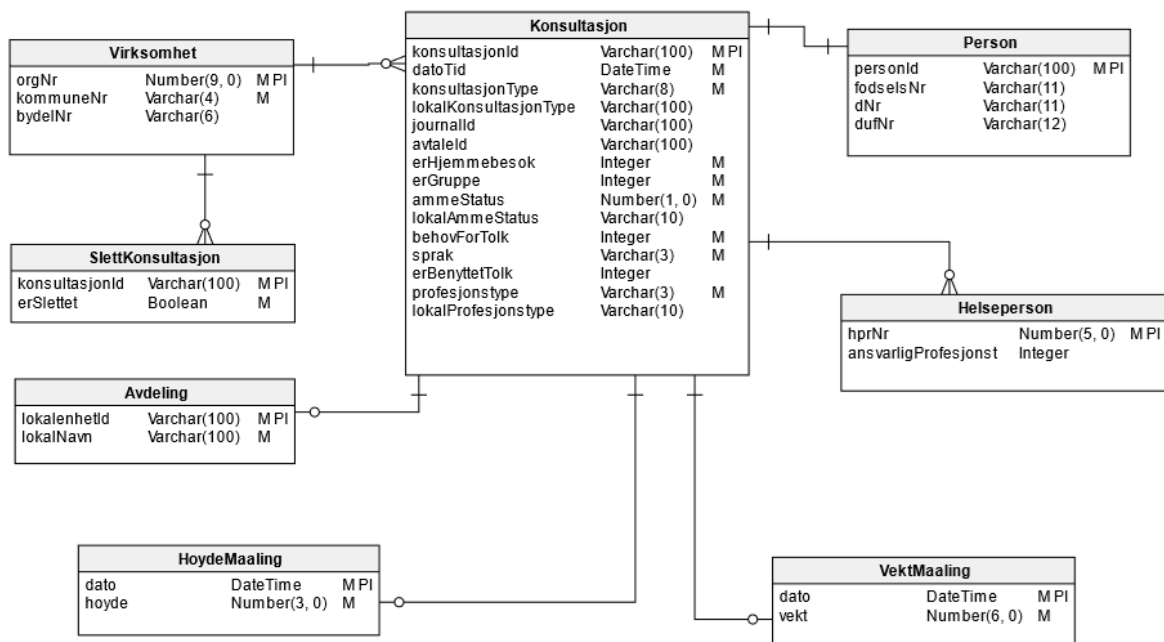
Contents

1. Model details.....	3
2. Entities.....	4
2.1. Entity Konsultasjon.....	4
3. Entity relationships.....	6
3.1. Entity relationship person_konsultasjon.....	6
3.3. Entity relationship hoydeMaaling_konsultasjon.....	6
3.4. Entity relationship vektMaaling_konsultasjon.....	6
3.5. Entity relationship slettKonsultasjon_rapporterendeEnhet	6
3.6. Entity relationship konsultasjon_enhet	6
3.7. Entity relationship konsultasjon_virksomhet.....	6

1. MODEL DETAILS

Model name: HST_Konsultasjon

Version:1.0



2. ENTITIES

2.1. Entity Konsultasjon

Description: En konsultasjon er en gjennomført kontakt mellom tjenestene og en eller flere innbyggere hvor det gis råd, veiledning, undervisning, barnevaksinasjonsprogrammet, oppfølging av utvikling med mer.

Objekt	Egenskap	Obligatorisk	Beskrivelse
Konsultasjon	konsultasjonId	Ja	Statisk id som identifiserer konsultasjonen. Denne skal være unik innad i applikasjonen, også ved endringer. Kan være systemidentifikator.
Konsultasjon	datoTid	Ja	Tidspunkt for konsultasjonen. ISO 8601, YYYY-MM-DD'T'hh:mm:ssTZD
Konsultasjon	konsultasjonType	Ja	Kode for å identifisere de faste alderstrinn (intervall) i forbindelse med arbeidet på helsestasjoner og i skolehelsetjenesten. OID=9505
Konsultasjon	lokalKonsultasjonType	Nei	Lokal kode for å beskrive hvilken konsultasjonstype det er for konsultasjonen. Angis dersom helseperson registrerer andre koder en det nasjonale kodeverket
Konsultasjon	journalId	Nei	Systemidentifikator for journal (unik id).
Konsultasjon	avtaleId	Nei	Referanse til avtale. Systemidentifikator for avtale/time for planlagt gjennomføring av konsultasjon. Denne id skal være unik innad i applikasjonen.
Konsultasjon	erHjemmebesok	Ja	Hjemmebesøk, Ja/nei. OID=1101
Konsultasjon	erGruppe	Ja	Gruppekonsultasjon, Ja/nei. OID=1101
Konsultasjon	ammeStatus	Ja	Om mor ammer barnet eller ikke. OID=8524
Konsultasjon	lokalAmmeStatus	Nei	Den lokale koden registrert på ammeStatus.
Konsultasjon	behovForTolk	Ja	Angir om det er behov for tolk, Ja/nei. OID=1101
Konsultasjon	sprak	Ja	Språk dersom det er behov for tolk, OID=3303
Konsultasjon	erBenyttetTolk	Nei	Angir om det er benyttet tolk, Ja/nei. OID=1101
Konsultasjon	profesjonstype	Ja	Profesjonstype som gjennomfører konsultasjonen. Dersom det er flere profesjonstyper registrert på konsultasjonen, så er det den ansvarlige profesjonstype som skal sendes. OID=8401

Konsultasjon	lokalProfesjonstype	Nei	
Virksomhet	orgNr	Ja	Org.nr. for utførende enhet som har næringskode for helsestasjon. Org.nr. for underenhet registrert i ER. Dette er virksomheten/aktiviteten som hovedenheten/kommunen driver og er juridisk ansvarlig for.
Virksomhet	kommuneNr	Ja	Kommunennummer som underenhet/virksomhet er tilknyttet.
Virksomhet	bydelNr	Nei	Bydelsnummer som virksomhet/underenhet er tilknyttet
Person	personId	Ja	Pseudonymt nummer for person/pasient i EPJ. Brukes i dialog mellom Register og rapporterende enhet.
Person	fodselsNr	Nei	Fødselsnummer for pasienten
Person	dNr	Nei	D-nr for pasienten, dersom den ikke har fødselsnummer
Person	dufNr	Nei	Dufnr for pasienten, dersom den ikke har fødselsnummer eller D-nr.
Helseperson	hprNr	Ja	Dette hpr nr for helsepersonell
Helseperson	ansvarligProfesjonstype	Nei	Angir om helseperson er ansvarlig for konsultasjonen, Ja/nei. OID=1101
Vekt	dato	yes	Dato for målingen. ISO 8601, YYYY-MM-DD'T'hh:mm:ssTZD
Vekt	vekt	yes	Angitt i gram
Høyde	dato	yes	Dato for målingen. ISO 8601, YYYY-MM-DD'T'hh:mm:ssTZD
Høyde	hoyde	yes	Angitt i centimeter
SlettKonsultasjon	konsultasjonId	yes	Statisk id som identifiserer konsultasjonen. Denne skal være unik innad i applikasjonen, også ved endringer. Kan være systemidentifikator.
SlettKonsultasjon	erSlettet	yes	Flagg for om konsultasjonen er slettet. 0=Nei, 1=Ja.

Avdeling	lokalehetId	yes	Systemidentifikator/Id for enhet/sted hvor tjenesten er tilbudt/utført
Avdeling	lokalNavn	yes	Navn på enhet/sted hvor tjenesten er tilbudt/utført

3. ENTITY RELATIONSHIPS

3.1. Entity relationship person_konsultasjon

Konsultasjon	1..1	Person
	<->	

3.2. Entity relationship helseperson_konsultasjon

Konsultasjon	1..*	Helseperson
	<->	

3.3. Entity relationship hoydeMaaling_konsultasjon

Konsultasjon	1..1	HoydeMaaling
	<->	

3.4. Entity relationship vektMaaling_konsultasjon

Konsultasjon	1..1	VektMaaling
	<->	

3.5. Entity relationship slettKonsultasjon_rapporterendeEnhet

Virksomhet	1..*	SlettKonsultasjon
	<->	

3.6. Entity relationship konsultasjon_enhet

Avdeling	1..1	Konsultasjon
	<->	

3.7. Entity relationship konsultasjon_virksomhet

Virksomhet	1..*	Konsultasjon
------------	------	--------------

	<->	
--	-----	--